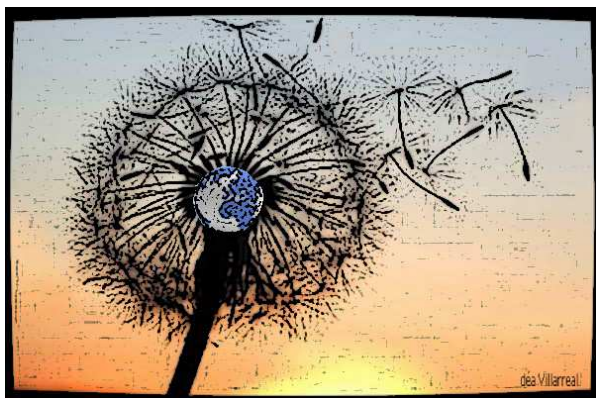


Ensemble, construisons la coopérative intégrale d'Ile-de-France



Une coopérative intégrale ⁽¹⁾ est un espace autogéré de transformation sociale et économique à partir d'un réseau qui se construit au jour le jour, hors du capitalisme.

Au niveau économique, nous essayons de redessiner un autre système qui vise une autosuffisance et un mode d'échanges sans enrichissement inégal. Au niveau social, nous cherchons à bannir la compétition pour privilégier l'entraide, dans la mise en valeur de notre créativité.

Par quels moyens ?

- En pratiquant la « glocalité » (les décisions et les actions sont initiées à partir du local vers le global).
- En créant des services de biens communs → (espaces sociaux ou culturels, écoles, centres de formation, centres de santé, cantines collectives,...).
- En essayant de ne plus consommer « capitaliste » → notre centrale d'achats, nos épiceries de quartier, nos marchés locaux coopératifs...
- En nous autofinçant.
- En envisageant de produire au sein de coopératives égalitaires.
- En utilisant nos propres monnaies.
- En décidant tous ensemble sur les sujets collectifs → les assemblées.

Nos principes de fonctionnement

- **Subsidiarité** : les questions se règlent d'abord au niveau local, et à un niveau plus large seulement quand il y a besoin d'entraide et de coordination.
- **Autonomie** personnelle et collective, par la pratique des assemblées et des projets.
- **Inclusivité** : tout le monde peut participer.
- **Transparence** : des décisions, des comptes et budgets.

Comment construisons-nous cette CI d'Ile-de-France ?

À partir de trois piliers :

- les projets, que des personnes ou des groupes de travail veulent réaliser, et pour lesquels ils peuvent solliciter l'entraide mutuelle (habitat partagé, épicerie autogérée, pôle d'art et d'artisanat, projets technologiques « open source », etc.)
- les services communs, dont nous estimons qu'ils sont utiles à l'ensemble de la coopérative intégrale (accueil, formation, aide au pilotage de projets, monnaie coopérative, groupe informatique/web, caisse de financement sans intérêts, etc.)
- des réunions plénières régulières, lieux d'échanges autour des projets et de décisions sur l'organisation et les services communs, qui deviendront l'assemblée de la coopérative.

Comment participer ?

Pour que ce réseau se développe et qu'une transition sociale et économique puisse s'y réaliser, nous avons besoin de la contribution de tous ! Chacun d'entre nous peut participer à sa manière : en organisant, en donnant de son temps, de ses idées, de son argent, de ses compétences, bref, chacun selon ses possibilités.

Pour participer à cette aventure, vous pouvez :

- contacter l'équipe d'accueil :
contact@cooperativeintegrale.fr
- consulter notre site de coordination :
<http://idf.cooperativeintegrale.fr/> et rejoindre une de nos réunions plénières.

(1) Notre projet est inspiré de la Coopérative intégrale catalane, créée en 2010, qui rassemble aujourd'hui des milliers de personnes et de projets sur tout le territoire catalan.